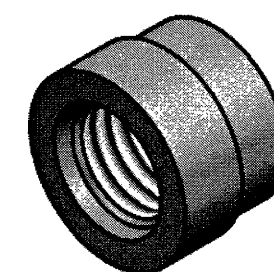


✓ (3.2/16)

1E0357	STL MATERIAL
1E2966B	IDENT
1E2722A	DRAWING
1E2554	PORT DIM.
1E2122	SURF. TEX
1E0507E	IDENT
1E0500	THD
1E0421	HOLE TOL
1E0198R	LETTERS
1E0013Y	CONFIDENTIALITY
1E0012A	INTERPRETATION
1E0010C	CONVERSION
1E0011	INTPR & TOL

POZNÁMKA
 4. DÍL PŘEMĚŘIT A ODZKOUŠET!
 3. VŠECHNY HRANY DÍLU ODJEHLIT!
 2. VŠEOBECNÉ TOLERANCE DLE DIN ISO 2768-m.
 1. ROZMĚRY DÍLU DLE NORMY "SAE J1926-1".

21-02-2017
ARCHIV



Index	Změna	Datum	Podpis	VOP CZ NOVY JICIN			
00A	ZM/17/00005	13.12.16	DROBA				
Material		Rozměr		Hmotnost v kg		Meritko	
S235JR		KR 30-23		0,070		2:1	
Vypracoval		Kontroloval		C. v. sestavy		Kusovník	
DROBA VL.						ODDELENY	
Schválil		Datum				Starý výkres	
		12.12.2016					
Název				7J-5544		Listu	
FITTING				VER: -		2	
				CHG: 02		List	
						2	