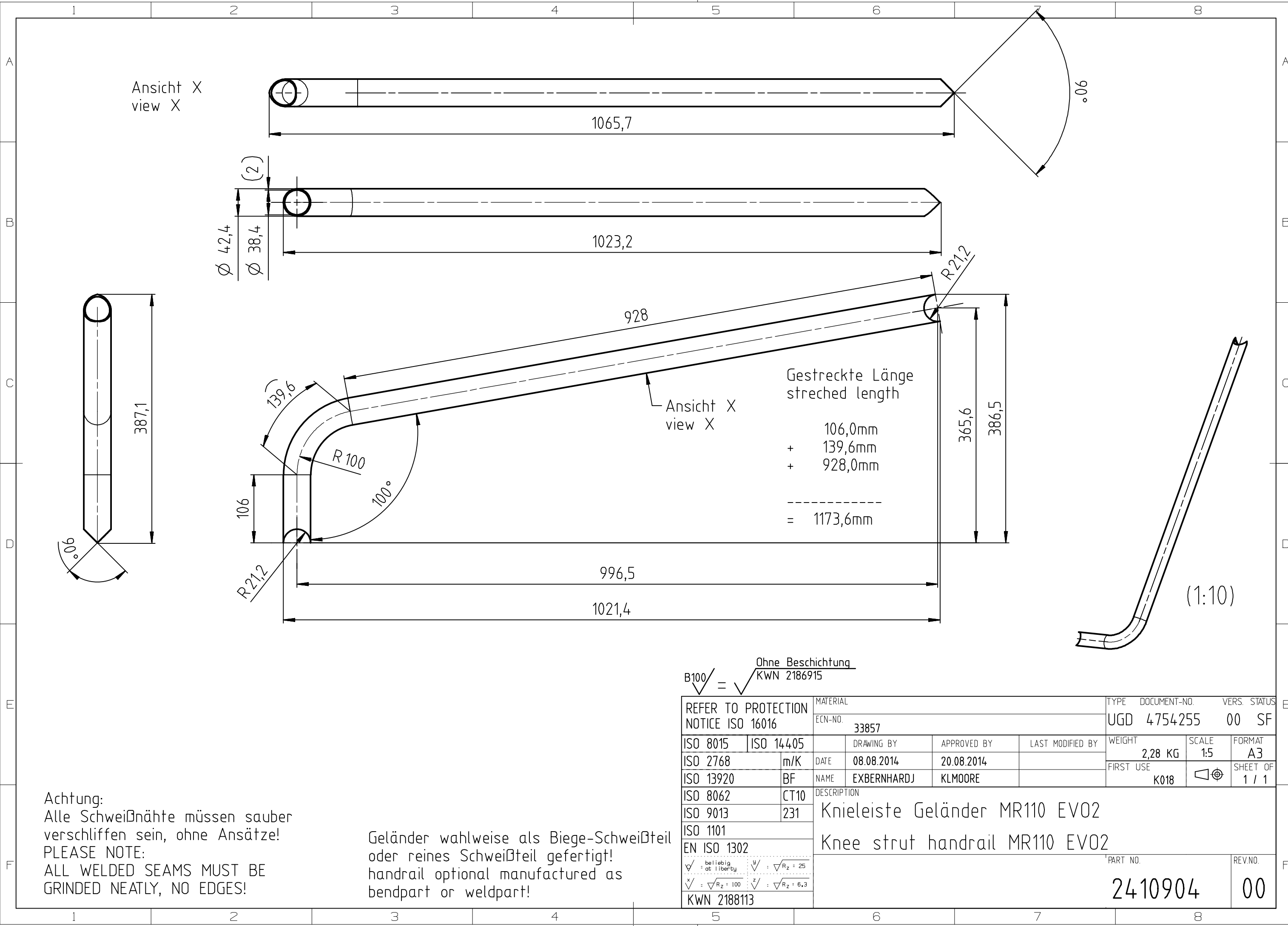


- Weitergabe sowie Vervielfältigung dieses Dokuments, Verwertung und Mitteilung seines Inhalts sind verboten, soweit nicht ausdrücklich gestattet. Zuwiderhandlungen verpflichten zu Schadenersatz. Alle Rechte für den Fall der Patent-, Gebrauchsmuster- oder Geschmacksmusterertragung vorbehalten.
- The reproduction, distribution and utilization of this document as well as the communication of its contents to others without express authorization is prohibited. Offenders will be held liable for the payment of damages. All rights reserved in the event of the grant of a patent, utility model or design.



Achtung:
Alle Schweißnähte müssen sauber
verschliffen sein, ohne Ansätze!
PLEASE NOTE:
ALL WELDED SEAMS MUST BE
GRINDED NEATLY, NO EDGES!

Geländer wahlweise als Biege-Schweißteil
oder reines Schweißteil gefertigt!
handrail optional manufactured as
bendpart or weldpart!

REFER TO PROTECTION NOTICE ISO 16016		MATERIAL ECN-NO. 33857			TYPE	DOCUMENT-NO.	VERS.	STATUS
ISO 8015		DRAWING BY			WEIGHT	2,28 KG	SCALE	FORMAT
ISO 2768		DATE			FIRST USE		1:5	A3
ISO 13920		NAME			K018			SHEET OF
ISO 8062		DESCRIPTION			PART NO.		REV.NO.	
ISO 9013		Knieleiste Geländer MR110 EVO2			2410904		00	
ISO 1101		Knee strut handrail MR110 EVO2						
EN ISO 1302								
✓ : beliebig : at liberty		✓ : √Rz : 25						
X : √Rz : 100		Z : √Rz : 6,3						
KWN 2188113								