

# KUPNÍ SMLOUVA

č.: 132/2012/V/4/12/ŘUSŘM-165

Níže uvedeného dne, měsíce a roku uzavřeli

**PEGAS - GONDA s.r.o.**

se sídlem Čs. armády 322, 684 01 Slavkov u Brna  
zapsaný v OR u Krajského soudu v Brně, oddíl C, vložka 11176  
zastoupen Ing. Josefem Gondou – jednatelem firmy  
IČ: 48907341, DIČ: CZ48907341  
Bankovní spojení: Česká spořitelna č. ú. 1962762/0800

(dále jen „Prodávající“)

a

**VOP CZ, s. p.**

se sídlem Dukelská 102, 742 42 Šenov u Nového Jičína  
zapsaný v OR vedeném Krajským soudem v Ostravě, oddíl A XIV, vložka 150  
zastoupen Ing. Adolfem Veřmiřovským, ředitelem podniku  
IČ: 00000493, DIČ: CZ00000493  
Bankovní spojení: UniCredit Bank Czech Republic, a.s., č. ú.: 5540150520/2700

(dále jen „Kupující“)

následující kupní smlouvu podle ustanovení § 409 a následujících Obchodního zákoníku

(dále jen „Smlouva“):

## 1. Předmět smlouvy

- 1.1. Předmětem smlouvy je závazek dodat Kupujícímu kompletní dodávku, tj. **pásovou pilu včetně příslušenství** pro dělení (řezání) materiálu – ve svazku, po jednotlivých kusech, přímé a kolmé řezání a řezání pod úhlem, výbavy, souvisejících služeb a předání do užívání, specifikované v příloze č. 1., do místa plnění. Kupující se zavazuje zaplatit mu za to za sjednaných podmínek sjednanou kupní cenu.

## 2. Místo plnění a termín dodání

Prodávající dodá kompletní dodávku do místa plnění, tj. VOP CZ, s. p., pracoviště na adrese Dukelská 102, 742 42 Šenov u Nového Jičína, Česká Republika, následovně:

- 2.1. Kupující požaduje předpřejímku pásové pily specifikované v příloze č.1.
- 2.2. Po kompletaci stroje bude provedena u Prodávajícího předpřejímka pásové pily Kupujícím v rozsahu:
- Ověření kompletnosti a funkčnosti strojního zařízení.
  - Vyhotovení 5 smluvních dílců pro předání pracoviště obsažené v příloze č. 2.
  - Vyhotovení 5 smluvních dílců pro předání pracoviště obsažené v příloze č. 3.

- Vyhotovení 5 smluvních dílců pro předání pracoviště obsažené v příloze č. 4.
  - Vyhotovení 5 smluvních dílců pro předání pracoviště obsažené v příloze č. 5.
  - Předložení záznamu s výsledky kontroly a zkoušek pásové pily podle interního zkušebního předpisu zhotovitele.
- 2.3. Prodávající stanoví počet týdnů (kalendářních) potřebných na dodání pásové pily od podpisu smlouvy do termínu předpřejímky, nejdéle však:  
10 týdnů
- 2.4. Instalaci pásové pily specifikované v příloze č. 1 v místě plnění, tj. montáž kompletního stroje, jeho zprovoznění včetně základního zaškolení personálu obsluhy a údržby uživatele, včetně protokolárního předání do užívání v rozsahu podle bodu 5. této smlouvy, provede Prodávající ve lhůtě nejpozději do 12 týdnů od podpisu kupní smlouvy.
- 2.5. Po instalaci stroje v místě plnění, tj. montáž kompletního stroje, jeho zprovoznění včetně základního zaškolení personálu obsluhy a údržby uživatele, kompletní zaškolení programátorů pro programování a pro off line programování, včetně protokolárního předání do užívání v rozsahu podle bodu 5. je stanoven zkušební provoz v délce 3 měsíců.
- 2.6. Na termín dodávky vlastního stroje je Prodávající povinen Kupujícího upozornit nejméně 10 kalendářních dnů předem. V případě překážek v průběhu přípravy místa a podmínek instalace a vlastní instalace stroje vzniklých na straně Kupujícího se lhůta dodávky případně stroje přiměřeným způsobem prodlužuje, přičemž předmět dodávky je naplněn protokolárním předáním kompletního stroje do užívání po bezproblémové 3 měsíčním zkušebním provozu.

### 3. Kupní cena

- 3.1. Celková kupní cena činí:
- Pásová pila včetně příslušenství (technická specifikace č.1) Kč 1 059 731,- bez DPH, slovy: jedenmilionpadesátdevěttisícsetšestřicetjedna (dále jen „Kupní cena“).
- 3.2. Sjednaná Kupní cena zahrnuje cenu za dodání zboží včetně dopravy, poskytnutí školení a předání v místě plnění uvedeného níže ve smlouvě.
- 3.3. Kupní cena je konečná a nepřekročitelná.

### 4. Platební podmínky

- 4.1. Splatnost ceny předmětu smlouvy je stanovena takto:
- platba zálohová – 10% smluvní ceny dodávky včetně alikvotní části DPH, na základě zálohové faktury Prodávajícího vystavené po uzavření této kupní smlouvy, se splatností ve lhůtě 21 kalendářních dnů od data obdržení faktury Kupujícím,
  - platba zálohová – 40% smluvní ceny dodávky včetně alikvotní části DPH, na základě zálohové faktury Prodávajícího vystavené po předpřejímce kompletnosti atd.

strojního zařízení u Prodávajícího, se splatností ve lhůtě 10 kalendářních dnů od data obdržení faktury Kupujícím,

- platba – 40% smluvní ceny včetně alikvótní části DPH, na základě konečného daňového dokladu Prodávajícího vystaveného na celkovou částku předmětu smlouvy s odečtem poskytnutých záloh, vystaveného na základě předání kompletní dodávky do užívání Kupujícím, se splatností ve lhůtě do 30 kalendářních dnů od data obdržení faktury Kupujícím.
  - platba – 10% smluvní ceny dodávky včetně zbývajících částí DPH, po zkušebním provozu, který je stanoven v délce 3 měsíců od zprovoznění včetně základního zaškolení personálu obsluhy a údržby uživatele, kompletní zaškolení programátorů pro programování a pro off line programování včetně protokolárního předání do užívání v rozsahu podle bodu 5.
- 4.2. V případě prodlení Prodávajícího s plněním dodávky způsobeného Prodávajícím je Kupující oprávněn uplatnit u Prodávajícího smluvní pokutu ve výši 0,05% ze smluvní ceny dodávky za každý den prodlení, nejvýše však do celkové výše 5% ze smluvní ceny dodávky.
- 4.3. V případě prodlení Kupujícího s úhradou plateb podle výše uvedených podmínek je Prodávající oprávněn účtovat Kupujícím smluvní pokutu ve výši 0,05% ze smluvní ceny dodávky za každý den prodlení, nejvýše však do celkové výše 2% ze smluvní ceny dodávky.
- 4.4. Platby budou probíhat výhradně v korunách českých.

## 5. Přechod vlastnictví a nebezpečí škody

- 5.1. Odpovědnost za škody vzniklé na předmětu dodávky jeho užíváním přechází na Kupujícího předáním předmětu smlouvy do jeho užívání.
- 5.2. Vlastnické právo vůči předmětu smlouvy přechází na Kupujícího po úplném zaplacení smluvní ceny dodávky.
- 5.3. Průběh instalace dodávky u Kupujícího bude servisními pracovníky prodávajícího zaznamenán v montážním deníku a o předání a převzetí dodávky do užívání v dále uvedeném rozsahu vyhotoven písemný protokol.
- 5.4. Rozsah protokolárního přejímky dodávky Kupujícím:
- Ověření kompletnosti a funkčnosti pásové pily.

## 6. Vlastnosti a záruka

- 6.1. Předmět dodávky musí být zhotoven v kvalitě odpovídající příslušným požadavkům na jeho provedení pro obvyklé použití ve strojírenské výrobě. Konkrétní vlastnosti dodávky musí odpovídat specifikaci předmětu smlouvy podle bodu 1., Odstavce 1., této smlouvy.
- 6.2. Prodávající poskytuje Kupujícím záruku na jakost stroje v trvání 24 měsíců od data uvedení kompletního předmětu smlouvy do provozu a jeho protokolárního předání do užívání Kupujícím.

- 6.3. Prodávající se zavazuje zajistit záruční servis na území České republiky, a to ve lhůtě do 24 hodin od oznámení vady na předmětu smlouvy.
- 6.4. Prodávající se zavazuje zajistit na území České republiky i pozáruční servis v délce 15 let po uplynutí sjednané záruční lhůty, a to ve lhůtě do 48 hodin od oznámení vady na předmětu smlouvy. Veškeré náklady spojené s odstraněním vady hradí kupující.
- 6.5. Hodlá-li Kupující uplatnit práva z odpovědnosti za vady, musí písemné oznámení vady Prodávajícímu obsahovat:
- výrobní číslo reklamované dodávky (datum výroby),
  - popis vady nebo způsobu, jakým se vada projevuje.
- 6.6. Kontaktními osobami pro účely plnění dle této Smlouvy jsou:

**Na straně Prodávajícího:**

Jméno a příjmení Martin Petráš  
Funkce: obchodní referent  
Tel.: 544 221 125  
Mobil: 736 472 916  
e-mail: martin.petras@gonda.cz

**Na straně Kupujícího:**

Pro plnění této smlouvy:

Jméno a příjmení: Ing. Karel Horník  
Tel.: 556 783 206, 736 632 836  
Funkce: ředitel ÚSŘM  
e-mail: [hornik.k@vop.cz](mailto:hornik.k@vop.cz)

Pro plnění servisních povinností:

Jméno a příjmení: Mgr. Tomáš Odstrčil  
Funkce: vedoucí odboru majetku, údržby a energetiky  
Tel: 556 783 241, mob. 606 787 601  
e-mail: [odstrcil.t@vop.cz](mailto:odstrcil.t@vop.cz)

Smluvní strany se zavazují tyto údaje průběžně aktualizovat po celou dobu trvání záruční doby a poskytování pozáručního servisu.

## 7. Ostatní ustanovení

Prodávající prohlašuje, že dodávka nemá žádné právní ani jiné vady. Zároveň prohlašuje, že uhradí veškeré škody kupujícímu vzniklé v případě, že třetí strana vůči kupujícímu vznese nároky vyplývající z jakýchkoliv právních nebo jiných vad dodávky.

## 8. Ostatní povinnosti prodávajícího

Prodávající má povinnost dle § 147a odst. 4 zákona č. 137/2006 Sb., o veřejných zakázkách ve znění pozdějších předpisů (dále jen „zákon o VZ“) doložit seznam subdodavatelů, ve kterém uvede subdodavatele, jímž za plnění subdodávky uhradil více než 10 % z celkové kupní ceny.

Prodávající předloží seznam subdodavatelů a vyplněný formulář uvedený v příloze č. 2 kupní smlouvy. Formulář vyplní zvlášť pro každého subdodavatele, kterému bylo uhrazeno více než 10 % z celkové kupní ceny.

Prodávající dle § 147 a) odst. 5 zákona o VZ Kupujícímu výše uvedené doklady doloží nejpozději do 60 dnů od předání dodávky.

V případě prodlení Prodávajícího s doložením výše uvedeného seznamu subdodavatelů, je Kupující oprávněn uplatnit u Prodávajícího smluvní pokutu ve výši 5% z celkové kupní ceny bez DPH.

V případě, že Prodávající nepředloží seznam subdodavatelů v termínu uvedeném v § 147a odst. 5 zákona o VZ, dopustí se správního deliktu dle § 120 a) zákona o VZ a může mu být uložena pokuta do výše 2 000 000 Kč. Na tuto pokutu se nezapočítává smluvní pokuta dle předchozího odstavce.

## 9. Závěrečná ustanovení

- 9.1. Smlouva se vyhotovuje ve čtyřech stejnopisech s platností originálu, z nichž každá strana obdrží po dvou.
- 9.2. Prodávající se zavazuje dodat předmět smlouvy s podrobným návodem k použití v českém jazyce, s protokolem o shodě ve smyslu zákona č. 22/1997 Sb., záručním listem a s veškerou nezbytnou průvodní dokumentací ve smyslu nařízení vlády č. 378/2001 Sb. Součástí této dokumentace bude zejména CD či jiný digitální nosič dat s návodem k použití v požadovaném jazyce.
- 9.3. Případné spory budou smluvní strany řešit především vzájemnou dohodou. Pokud by taková dohoda nebyla možná, budou spory řešeny na základě návrhu jedné ze smluvních stran příslušným soudem ČR.
- 9.4. Smlouva nabývá platnosti a účinnosti dnem podpisu oběma smluvními stranami.
- 9.5. Smluvní strany svými podpisy stvrzují svou vážnou a svobodnou vůli tuto Kupní smlouvu uzavřít, konstatují, že si pozorně přečetly všechna ujednání Smlouvy a s jejím obsahem bez výhrad souhlasí.
- 9.6. Jakékoliv změny této Smlouvy jsou možné jen na základě vzájemné dohody smluvních stran formou písemných, číslovaných a podepsaných dodatků.

V Šenově u N. Jičína dne 6.8.2013

Ve Slavkově dne 5. srpna 2013

.....  
Ing. Adolf Veřmířovský, ředitel podniku  
**VOP CZ, s.p.**

.....  
Ing. Josef Gonda, jednatel  
**PEGAS - GONDA s.r.o.**



**VOP CZ, s.p.**  
Dukelská 102  
742 42 Šenov u Nového Jičína  
DIČ: CZ00000493  
IČ: 000 00 493

76

Seznam příloh:

- Příloha č. 1 Technická specifikace
- Příloha č. 2 Výkresová dokumentace
- Příloha č. 3 Výkresová dokumentace
- Příloha č. 4 Výkresová dokumentace
- Příloha č. 5 Výkresová dokumentace

## Technická specifikace pásové pily

Předmětem veřejné zakázky je dodávka nové pásové pily včetně příslušenství pro dělení (řezání) materiálu

- a) ve svazku
- b) po jednotlivých kusech
- c) přímé a kolmé řezání
- d) řezání pod úhlem

### Základní specifikace:

|                                     |  |                 |
|-------------------------------------|--|-----------------|
| Řezný rozsah při 90° :              | max. Kruh  | - průměr 300 mm |
|                                     | max. Svazek materiálu  | - 400 x 300 mm  |
|                                     | min. Kruh  | - průměr 6 mm   |
|                                     | min. Plochý materiál   | - 5 x 5 mm      |
| Řezný rozsah pro řezání pod úhlem : | 0 až 45° v pravém i levém směru nastavení pily   |                 |
| Délka materiálu :                   | max. délka materiálu na dopravníku před pilou 6000 mm  |                 |
| Druh řezaného materiálů :           | S 355 MC (1.0978)  |                 |
|                                     | Nástrojová ocel tř. 19   |                 |
|                                     | Nerez ocel   |                 |
|                                     | Hliník , mosaz, měď  |                 |
| Válečkový dopravník :               | Před pásovou pilou - délka cca 6000 mm, šířka 800 mm<br>(Při vstupu dílů do pásové pily)                     |                 |
|                                     | Za pásovou pilou - délka cca 2000 mm, šířka 800 mm<br>(Při výstupu dílů z pásové pily)                       |                 |
| Ovládací panel :                    | Ovládací panel umožňující mimo jiné elektronické nastavení základních a NC procesních parametrů pásové pily. |                 |
| Dopravník třísek :                  | Dopravník třísek umožňující dopravu řezných pilin ze stroje do připravené nádoby.                            |                 |
| Chlazení pásové pily :              | Chlazení pásové pily při dělení materiálu  |                 |
| Upínací svěrák :                    | Automatické upínání do svěráku   |                 |

## NC - Programovatelné řízení (automatické zadávání délek)

Moderní řízení s možností ukládání do paměti s přehlednými maskami – zobrazeními na LCD – displeji pro bezpečný ruční a automatický provoz.

Předvolba odřezu s jemností nastavení 0.01 mm. Počet kusů a délky odřezů jsou znázorněny v listu zakázek.

- Automatický přepočítání a nastavení délky zdvihu podávacího svěráku a počtu zdvihů svěráku v případě požadované délky odřezu přesahující délku jednoho zdvihu podávacího svěráku.
- Znázornění a plynulé nastavení rezné rychlosti v masce „rezné parametry“.
- Znázornění času řezu, provozních hodin a doba nasazení pilového pásu v masce – „průběh časů“.
- Zadávání strojních konstant jako je šířka rezného kanálu, časy pro otevírání a zavírání svěráků, zvláštní funkce, vstupy a výstupy SPS řízení atd. Vše pomocí přehledných masek.
- Znázornění chyby a poruchy s časovými údaji.

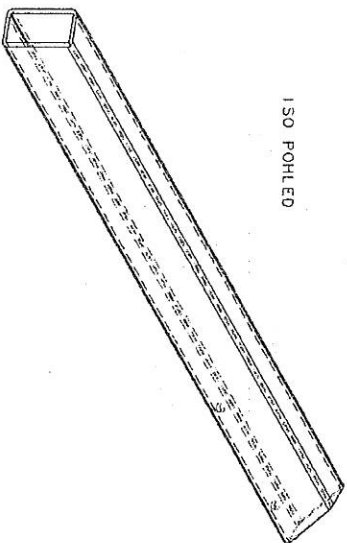


Priloha č. 2

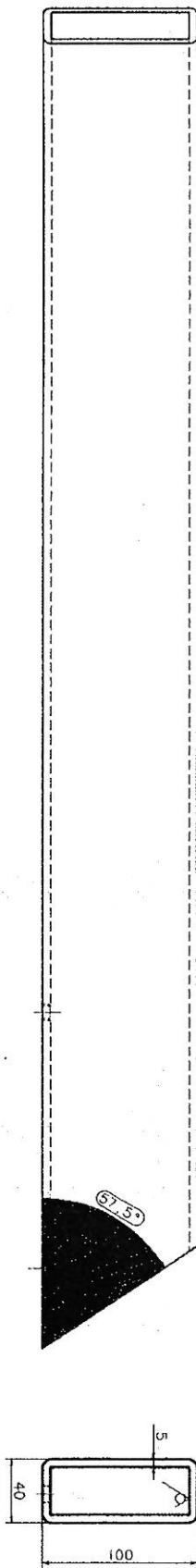
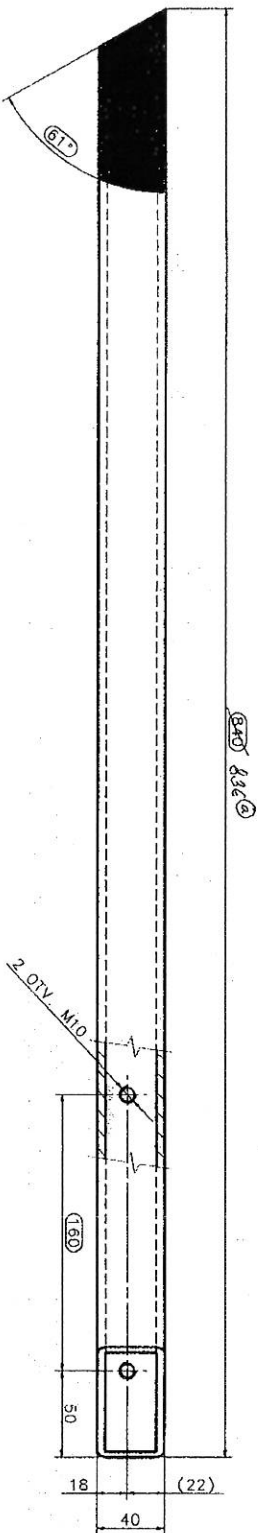
T. P. 1. OSTRE HRANY ODJEHLITI.

ISO 2768-m

33-1008  
ARCHIV



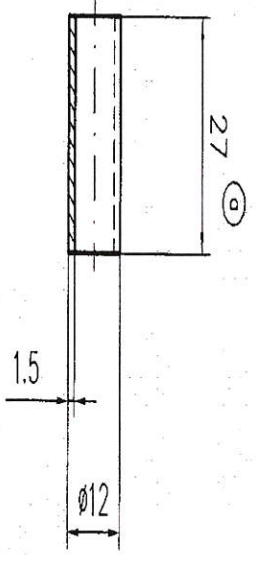
ISO POHLED



11/A71

|                    |  |                    |  |                    |  |                    |  |                    |  |
|--------------------|--|--------------------|--|--------------------|--|--------------------|--|--------------------|--|
| Index              |  | Materiál           |  | Výrobní číslo      |  | Výrobní číslo      |  | Výrobní číslo      |  |
| Změna              |  | Změna              |  | Změna              |  | Změna              |  | Změna              |  |
| QSTE 500           |  | TR 100M40SKB45     |  | VM203.01.1003      |  | VM203.01.1003      |  | VM203.01.1003      |  |
| Výrobní číslo      |  | Výrobní číslo      |  | Výrobní číslo      |  | Výrobní číslo      |  | Výrobní číslo      |  |
| JAKOUBEK           |  | JAKOUBEK           |  | JAKOUBEK           |  | JAKOUBEK           |  | JAKOUBEK           |  |
| Kontrolovat        |  | Kontrolovat        |  | Kontrolovat        |  | Kontrolovat        |  | Kontrolovat        |  |
| Schválil           |  | Schválil           |  | Schválil           |  | Schválil           |  | Schválil           |  |
| Datum              |  | Datum              |  | Datum              |  | Datum              |  | Datum              |  |
| 21.9.1998          |  | 21.9.1998          |  | 21.9.1998          |  | 21.9.1998          |  | 21.9.1998          |  |
| Název              |  | Název              |  | Název              |  | Název              |  | Název              |  |
| NOSNÍK BOČNÍ PRAVÝ |  | NOSNÍK BOČNÍ PRAVÝ |  | NOSNÍK BOČNÍ PRAVÝ |  | NOSNÍK BOČNÍ PRAVÝ |  | NOSNÍK BOČNÍ PRAVÝ |  |
| ISO 2768-m         |  | ISO 2768-m         |  | ISO 2768-m         |  | ISO 2768-m         |  | ISO 2768-m         |  |
| VM203.01.1003      |  | VM203.01.1003      |  | VM203.01.1003      |  | VM203.01.1003      |  | VM203.01.1003      |  |
| VOP 025 NOVÝ JIČÍN |  | VOP 025 NOVÝ JIČÍN |  | VOP 025 NOVÝ JIČÍN |  | VOP 025 NOVÝ JIČÍN |  | VOP 025 NOVÝ JIČÍN |  |
| C.V. seřadový      |  | C.V. seřadový      |  | C.V. seřadový      |  | C.V. seřadový      |  | C.V. seřadový      |  |
| 3                  |  | 3                  |  | 3                  |  | 3                  |  | 3                  |  |
| Klasifikace        |  | Klasifikace        |  | Klasifikace        |  | Klasifikace        |  | Klasifikace        |  |
| 1-2                |  | 1-2                |  | 1-2                |  | 1-2                |  | 1-2                |  |
| Odečtený           |  | Odečtený           |  | Odečtený           |  | Odečtený           |  | Odečtený           |  |
| VM203.01.1003      |  | VM203.01.1003      |  | VM203.01.1003      |  | VM203.01.1003      |  | VM203.01.1003      |  |
| 1                  |  | 1                  |  | 1                  |  | 1                  |  | 1                  |  |

File: e. 3



02-ARCHIV  
0

Gewicht: ca. 0.01 kg

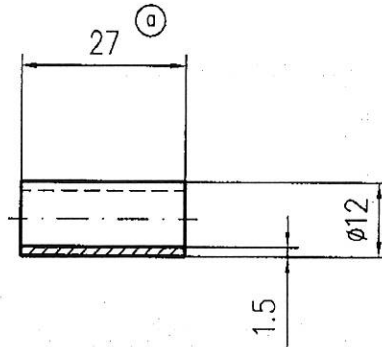
MAHRAZUJ ORIGINAL

|                   |       |       |          |   |      |            |        |  |
|-------------------|-------|-------|----------|---|------|------------|--------|--|
| Titel             | 94/05 | Datum | 12.09.05 | Mab 27 war 30   | Anz  | 1x         | Knebel |  |
| Stab              | A-Nr. | Datum | 26.09.05 |   | Name | Engelhardt |        |  |
| Bearbeitung:      |       |       |          | Allgemeintoleranzen DIN ISO 2768<br>unbearbeitet: c - L bearbeitet: m - K |      |            |        |  |
| DIN               |       |       |          | Nur auf AutocAD ändern  |      |            |        |  |
| 2391C             |       |       |          | Werkstoff: St35.4   |      |            |        |  |
| Rearb.            |       |       |          | Tag   |      |            |        |  |
| 03.12.04          |       |       |          | Name  |      |            |        |  |
| 26.09.05          |       |       |          | Mächtel   |      |            |        |  |
| Capr.             |       |       |          | Engelhardt  |      |            |        |  |
| Type:             |       |       |          | MHL 350   |      |            |        |  |
| Eratzwerkstoff:   |       |       |          | S355MC  |      |            |        |  |
| Kanten gebrochen  |       |       |          | Wir behalten uns alle Rechte gemäß DIN 34 vor                             |      |            |        |  |
| Bez.: Distanzrohr |       |       |          | Maßstab 1:1   |      |            |        |  |
| Zeichn. Nr.       |       |       |          | 6735006019  |      |            |        |  |

M5006019

Handwritten notes and signatures at the bottom of the page.

Prüfung c. L.



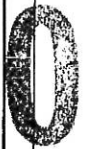
ARCHIV  
02-09-2011

NAHRAZUJ ORIGINAL

Gewicht: ca. 0.01 kg

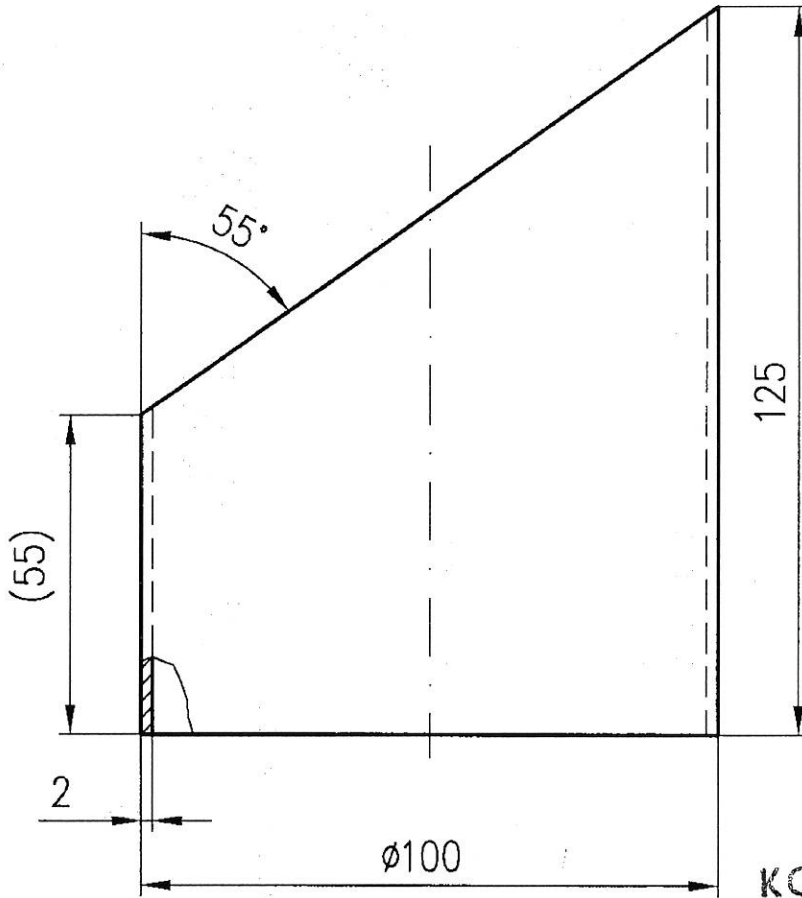
|              |          |   |   |                     |  |                      |
|--------------|----------|---|---|---------------------|--|----------------------|
| a            |          | 94/05   | 12.09.05<br>26.09.05                                      | Maß 27 war 30       | 1x   | Knebel<br>Engelhardt |
| Buchstabe    | Ä-Nr.    | Datum   | Änderung:   |                     | Anz  | Name                 |
| Bearbeitung: |          | <input checked="" type="checkbox"/> ( <input checked="" type="checkbox"/> )<br>Allgemeintoleranzen DIN ISO 2768<br>unbearbeitet: c - L    bearbeitet: m - K<br>Nur auf AutoCAD ändern |   | Kanten<br>gebrochen | Wir behalten uns alle<br>Rechte gemäß DIN 34 vor |                      |
| DIN          |          | Werkstoff:  |   | Ersatzwerkstoff:    |  | Maßstab              |
| 2391C        |          | St35.4  |   | S355MC              |  | 1:1                  |
| Tag          | Name     |   | Type:   | Bez.: Distanzrohr   |  |                      |
| Bearb.       | 03.12.04 | Mächtel   | MHL350  | TRUBE A 202PERNA    |  |                      |
| Gepr.        | 26.09.05 | Engelhardt  | <input checked="" type="checkbox"/> TEREX<br><b>FUCHS</b> |                     | Zeichg. Nr. 6735006019                           |                      |

M5006019



180/11

Paloha č. 5



ARCHIV  
18. března 2006

NOVÝ ORIGINAL

| Buchstabe      | X-Nr.              | Datum   | Änderung: | Anz                       | Name   |
|----------------|--------------------|---|-----------|---------------------------|--|
|                |                    |   |           |                           |  |
| Bearbeitung: ✓ |                    | Allgemeintoleranzen DIN ISO 2768<br>unbearbeitet: c - K   bearbeitet: c - K |           | Kanten<br>gebrochen       | Wir behalten uns alle<br>Rechte gemäß DIN 34 vor |
|                |                    | Nur auf AutoCAD ändern  |           | Bez.: Rohrstueck          |  |
| DIN<br>2391    | Werkstoff:<br>St35 | Ersatzwerkstoff:  |           | TRUBKA                    |  |
| Bearb.         | Tag                | Name  | Type:     | Zelchg.<br>Nr. 6234005116 |  |
| Gepr.          | 19.01.06           | Westerweck  | HR32A     | TEREX<br>SCHAEFF          |  |
|                | 24.01.06           | Küspert   |           |                           |  |

G4005116

18. března 2006

24.06.2006 nový výkres 156/20