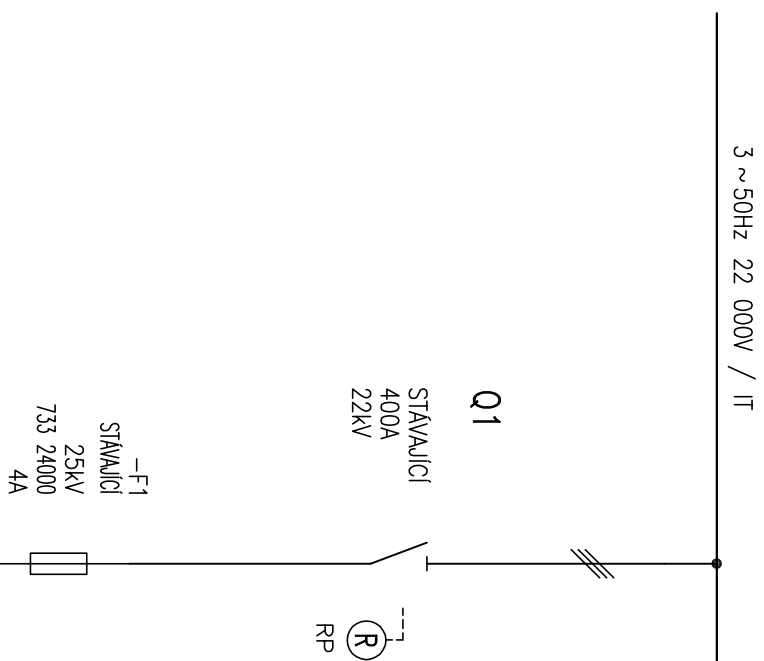
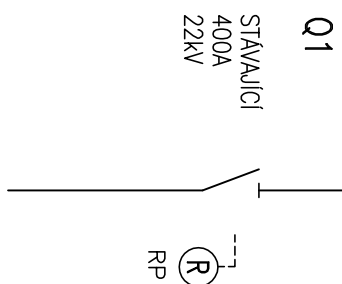


KOBKA č.3 – MĚŘENÍ



KOBKA č.6 – PŘÍVOD

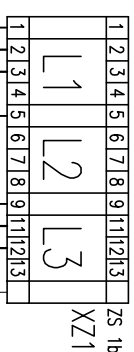
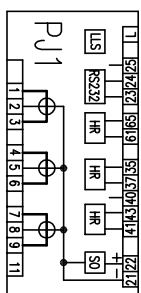


FAKTURAČNÍ MĚŘENÍ

KABEŁY PRO FAKTURACJĘ MIĘSIENI (1WC 51, 1WC 52) BUDOWY W CELU DŁUŻE Z R22 KW, POLE 3B
DO ROZWIĄDŁE RE BEZ PRĘROZUENI A BUDOWY UŁOŻENY
KĄDZY SAMOSTATNIE W OCHRONNÉ NÉOZBIBRITELNÉ TRUBCE.

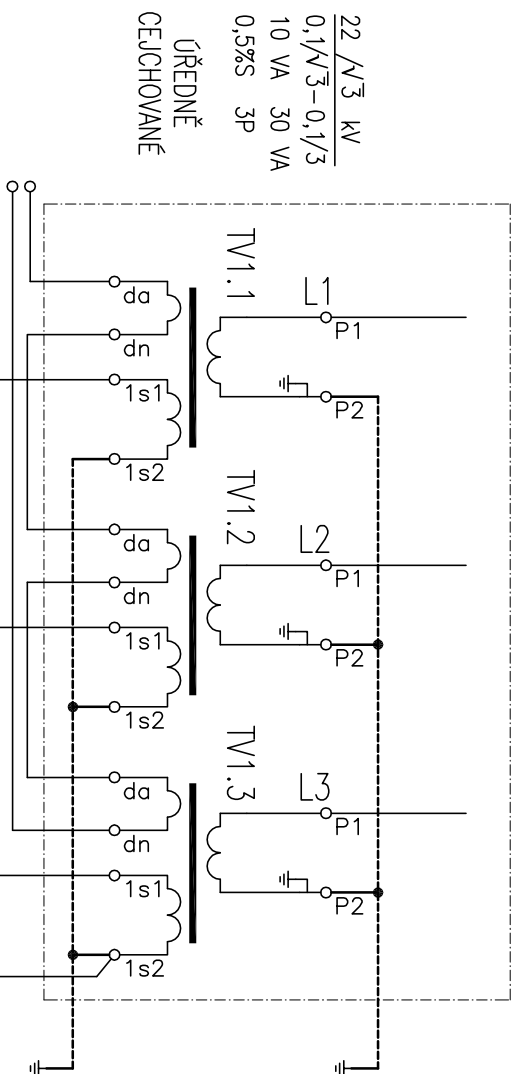
DE-USM TYPOVÁ SKŘÍŇ MĚŘEN

STÁVAJÍCÍ



CYKY-0 7x 4

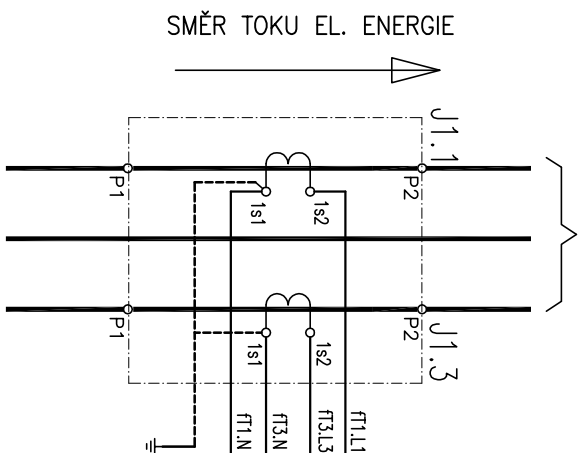
NOVE



22	$\sqrt{3}$	kV
0,1	$\sqrt{3}-0,1/3$	
10	VA	30 VA
0,5%	3P	

100/5A
10VA
0,5%S
ÚŘEDNĚ
CEJCHOVÁ

STÁVAJÍCÍ



SMĚR TOKU EL. ENERGIE

STÁVAJÍCÍ

—
CYKY-J 5x 2,5

Projektant:	Kreslí:
Ing. Jindřich MAREK	Ing. Josef HUBÁČEK
Objednatel:	VOP 025 Nový Jičín, s.p.
Stupeň PD:	OPM – Dokumentace pro výběr zhotovitele
Katolst. území:	Šenov u Nového Jičína
Název dílce:	VOP Šenov
Objekt:	Rekonstrukce rozvodny 22 kV v objektu 6 VOP Šenov.
Název výkresu:	FAKTURAČNÍ MĚŘENÍ, SCHÉMA
Formát:	4x A4
Datum:	09/2022
Čís.zák.:	
Měřtko:	Čís.výkr.: _0/17

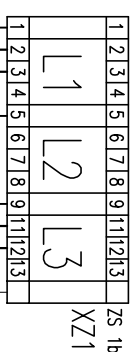
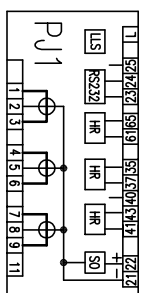
REF

OBJEKT 6 1.NP – VELIN

DE-USN

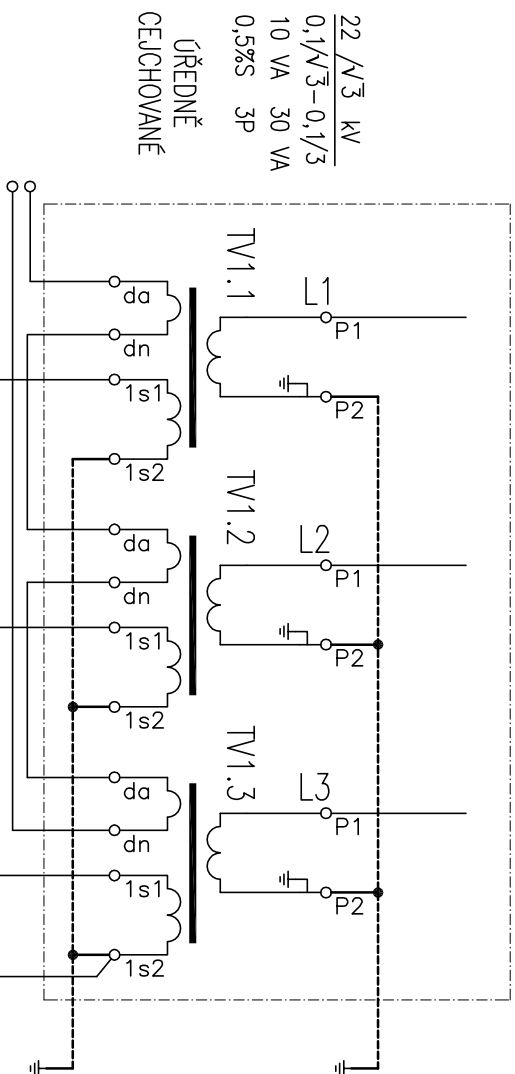
TYPOVÁ SKŘIŇ MĚŘEN

STÁVAJÍCÍ



CYKY-0 7x 4

NOVE

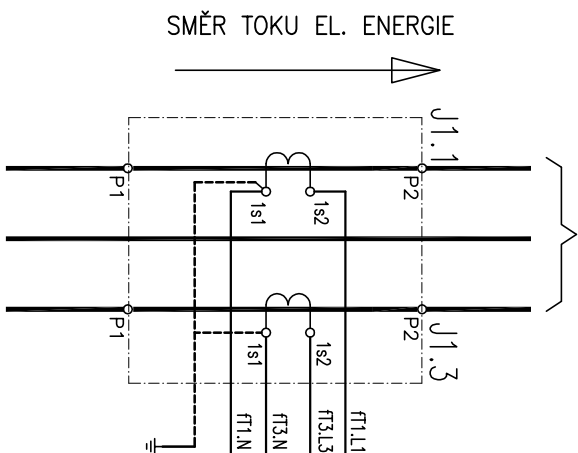


22	$\sqrt{3}$	kV
0,1	$\sqrt{3}-0,1/\sqrt{3}$	
10	VA	30 VA
0,5%	3P	

ÚŘEDNĚ
 CEJCHOVANÉ

100/5A
10VA
0,5%S
ÚŘEDNĚ
CEJCHOVA

STÁVAJÍCÍ



SMĚR TOKU EL. ENERGIE

STÁVAJÍCÍ

—
CYKY-J 5x 2,5

Projektant:	Kreslí:
Ing. Jindřich MAREK	Ing. Josef HUBÁČEK
Objednatel:	VOP 025 Nový Jičín, s.p.
Stupeň PD:	OPM – Dokumentace pro výběr zhotovitele
Katastr. území:	Šenov u Nového Jičína
Název dílce:	VOP Šenov
Objekt:	Rekonstrukce rozvodny 22 kV v objektu 6 VOP Šenov.
Název výkresu:	FAKTURAČNÍ MĚŘENÍ, SCHÉMA
Formát:	4x A4
Datum:	09/2022
Čís.zák.:	
Měřtko:	Čís.výkr.: _0/17