

Šenov u Nového Jičína, 08.12.2023

## Vysvětlení zadávací dokumentace č. 1

### Veřejná zakázka: OVZ/031/3/2023 Náhradní díly pro svařovací zdroje – 5. částí

V souladu s § 98 zákona č. 134/2016 Sb., o zadávání veřejných zakázek, ve znění pozdějších předpisů, zadavatel poskytuje níže uvedené Vysvětlení zadávací dokumentace, které bude zveřejněno stejným způsobem, jakým byl poskytnut neomezený a přímý dálkový přístup k zadávací dokumentaci, tj. na profilu zadavatele na URL: <https://verejnezakazky.vop.cz>.

#### Dotaz č. 1

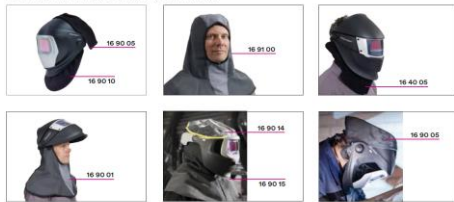
Máte tímto na mysli: 3M katalog obj. č. 164009 - kukla 9002 a obj.č. 169001 - kukla 9002 – viz obrázek:

793500033500	OCHRANA HLAVY SPEEDGLAS	/164000 fa ClenAir
793500035100	OCHRANA KRKU SPEEDGLAS	/169000 fa ClenAir

## Chráníme vás

Každý svářeč je jiný a také jejich pracovní úkoly se mohou od sebe lišit. Jako majitel svářečské kukly 3M® Speedglas® přitom máte možnost vybrat si z širokého spektra příslušenství doplňkové vybavení, které vám zajistí maximální

možnou ochranu a co největší pracovní komfort. Kromě toho nabízíme nyní novou generaci dalších chráničů z nehořlavých textilií pro ochranu před roztaveným kovem, jiskrami a plameny.



#### Rychlý průvodce pro dosažení vyšší ochrany

Bezpečná kukla 3M® Speedglas®	8000NC	100	SL	8900 + 8900 Air	8900FX + 8900 FX Air	9100-SR 10/10	9100 MP 9100 MP Air
Ochrana hlavy (E, dle)	16 40 05	16 90 05	16 90 07 (Snale)	16 90 07 (Snale)	16 90 06 (Snale)	–	16 90 14
Materiál	Bartha / Para-aramid	Bartha / Para-aramid	Bartha / Para-aramid	Bartha / Para-aramid	–	–	Barthov
Ochrana krku (E, dle)	16 90 01	16 90 10	–	–	16 40 05	16 90 10	–
Materiál	Bartha / Para-aramid	Bartha / Para-aramid	–	–	Křída	Bartha / Para-aramid	–
Přikrytka (E, dle)	16 91 00	–	–	–	–	–	–
Materiál	Bartha / Para-aramid	–	–	–	–	–	–
Kryt dýchací hadice (E, dle)	–	–	83 40 16	–	–	83 40 16	–
Materiál	–	–	Neboťový	–	–	Neboťový	–

#### Odpověď č. 1

Zadavatel požaduje: 3M katalogu obj.č. 164009 - kukla 9002 hlava a obj.č. 169001 - kukla 9002 krk viz obrázky níže:

## 16 40 09, 3M™ Speedglas™ Pokrývka hlavy



## 16 90 01, 3M™ Speedglas™ Chráníč krku



### OCHRANA HLAVY A KRKU

Vyrobené ze samonáležáckého materiálu. Chrání uživatele před žhavými párami a ovládacím rozostřím. Uživatelé musí k použití s většími svářčáckými kuklí a hlavovými KTB.

Ochrana hlavy	16 40 00
Ochrana krku	16 90 00

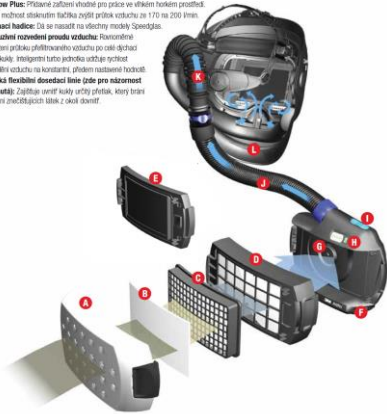


## Dotaz č. 2

Je myšleno jako tři položky filtr adflo – viz obrázek?

793500021500	FILTR C-A-B	/800010
--------------	-------------	---------

- A. **Typ filtru:** Je v něm umístěn úbočím směrnějším ochranným před jehlcem, která snižuje riziko upnutí filtru.  
 B. **Předfiltr:** Produktuje životnost částicového filtru.  
 C. **Částečný filtr:** zajišťuje účinné odfiltrování částic.  
 D. **Plynový filtr:** typ A10/E1 nebo A2, zachycuje organické, anorganické a kyselé plyny a výpary.  
 Plynový filtr je prodáván odděleně.  
 E. **Pachový filtr:** Odstraňuje nepříjemné pachy (nejsou podřizováni, pokud je osazen plynový filtr);  
 prodává se odděleně.  
 F. **Baterie NiMH:** Života se nábije za 2 hodiny. Očekávaná doba provozu činí 8 hodin s novým.  
 Částečným filtrem a novou a plně nabíjenou baterií.  
 G. **Režimovávací motor:** Filtruje dležlivost než v klasických elektromotorech.  
 H. **Indikátor stavu filtru:** Ukazuje stav částicového filtru.  
 I. **Airflow Plus:** Přidávané zařízení vhodné pro práci ve vřetelném horkém prostředí.  
 Máte možnost získat další částku zvýšit průtok vzduchu ze 170 na 200 l/min.  
 J. **Dýchací hadice:** Je se nasadí na dýchací masku Speedglas.  
 K. **Exkvalitní rozvětení proudu vzduchu:** Rozsáhlé  
 rozložení proudu zřetřivovaného vzduchu po celé dýchací  
 zóně kůže. Integruje k tomu zjednodušené uspořádání  
 proudění vzduchu na konstantní, příděm nastavené hodnotě.  
 L. **Měkká flexibilní dosazovací látka (páje pro nárazovost  
 nepáje):** Zajišťuje velmi měkký průtok vzduchu, který brání  
 unášení zprůvěžných částic z ústní dutiny.



## Odpověď č. 2:

Zadavatel má tímto na mysli - Filtr P R SL pro CleanAIR® Basic - kod 80 00 10 – viz obrázek.

Upozorňujeme, že Adflo filtr má odlišný kod 83 70 12.



**Dotaz č. 3:**

Uvedené obj. č. nelze dohledat. Potřebujeme typ helmy?

793500042100	KRIZ S ROZVODEM	/70 03 40
--------------	-----------------	-----------

**Odpověď č. 3:**

Zadavatel má na mysli Pro Speedglas je obj. č. 53 30 00, 3M™ Náhlavní páska Speedglas™ řady 9100 – viz obrázek níže:



**Dotaz č. 4:**

Požadujeme upřesnit obj. č. 83 40 16 / 17 – viz obrázek?

860008026800	HADICE ADFLO	/834000
--------------	--------------	---------

82

**Systémy ochrany dýchacích cest při svařování a broušení**

<p><b>Svářečské kukly 3M™ Speedglas™</b></p>  <p>9100 FX-Air    9100 Air    9100 MP    9100 MP-Lite</p>		<p><b>Obličejové štíty 3M™ Versaflo™</b></p>  <p>M-107    M-307    M-407</p>	
<p><b>Jednotka s pohonem vzduchu 3M™ Adflo™</b></p> 		<p><b>Jednotka 3M™ Adflo™ s pohonem vzduchu pro práci ve vyšších polohách®</b></p> 	
<p><b>Regulátory 3M™ Versaflo™ s přívodem vzduchu</b></p>  <p>V-100E    V-200E    V-500E</p> <p>Ochlazování vzduchu    Ohřívání vzduchu    S regulátorem přiváděného vzduchu</p>			
<p><b>Dýchací hadice®</b></p> <p>Rychloupínací dýchací hadice QRS (Quick Release) Sazevěti umožňují okamžitě a snadně připojení. Větrná systémů je vybavena mechanismem seřízení tlaků pro lepší komfort a je vyrobena z polyuretanu (834016). Vnořce odělná pryžová hadice (834017) je jako alternativní produkt prodává samostatně.</p> 		<p><b>Dýchací hadice</b></p> <p>Rychloupínací dýchací hadice QRS (Quick Release) Sazevěti umožňují okamžitě a snadně připojení. Větrná systémů je vybavena mechanismem seřízení tlaků pro lepší komfort a je vyrobena z polyuretanu (834016). Vnořce odělná pryžová hadice (834017) je jako alternativní produkt prodává samostatně.</p> 	

**Odpověď č. 4:**

Zadavatel měl tímto na mysli: Hadice polyuretan s koncovkou QRS pro nové systémy 3M Adflo – viz obrázek níže. Nelze použít pro staré kukly 9000 a 9002 s připojením bajonet!



## Dotaz č. 5

Požadujeme upřesnit obj. č. – viz obrázek ?

860001000900	AKUMULATOR CLEAN-AIR2000	/800017
--------------	--------------------------	---------

84

### Jednotka 3M™ Adflo™ s pohonem vzduchu



**Jednotka bez obličejového štítu – standardní baterie**

Č. dílu: 83 77 30

**Popis**

Jednotka Adflo s rychloupínací dýchací hadicí s možností nastavení délky, adaptérem dýchací hadice, indikátorem průchodu vzduchu, plečním filtrem, páskem jaker, filtrem částic, baterií, páskem a nabíječkou.

Pro konfiguraci s plynovým filtrem doporučujeme použít jednotku Adflo s vysokokapacitní baterií.



**Jednotka bez obličejového štítu – baterie s prodlouženou výdrží**

Č. dílu: 83 77 31

**Popis**

Jednotka Adflo s rychloupínací dýchací hadicí s možností nastavení délky, adaptérem dýchací hadice, indikátorem průchodu vzduchu, plečním filtrem, páskem jaker, filtrem částic, vysokokapacitní baterií, páskem a nabíječkou.

Pro konfiguraci s plynovým filtrem rozšířte objednávku výše o tyto položky: 83 75 42 pro plynový filtr A181E1 nebo 83 75 42 pro plynový filtr A2.



**Jednotka pro práci ve vysokých nadmořských výškách – standardní baterie nebo baterie s prodlouženou výdrží**

Č. dílu: 83 78 30

**Popis**

Jednotka Adflo pro práci ve vysokých nadmořských výškách s rychloupínací dýchací hadicí s možností nastavení délky, adaptérem dýchací hadice, indikátorem průchodu vzduchu, plečním filtrem, páskem jaker, filtrem částic, baterií, páskem a nabíječkou.

83 78 31 Jednotka Adflo High Altitude jako u 83 78 30, avšak s vysokokapacitní baterií.

Pro konfiguraci s plynovým filtrem rozšířte objednávku výše o tyto položky: 83 75 42 pro plynový filtr A181E1 nebo 83 75 42 pro plynový filtr A2.



**Standardní baterie**

Neomezujte se. Sada lehké lithiium-iontové baterie pro jednotku Adflo.

- Doba provozu 7–9 hodin<sup>1)</sup>
- Doba nabíjení 4 hodiny
- Kompaktní a lehká



**Vysokokapacitní baterie**

Objevte pořádnou výdrž. Sada vysokokapacitní lithiium-iontové baterie prodloužuje provozní dobu jednotky.

- Dlouhá doba provozu 10–13 hodin<sup>1)</sup>
- Doba nabíjení 5,5 hodiny
- Kompaktní a lehká



**Stojan pro nabíjení baterií 3M™ Adflo™**

Stojan se 6 polohami pro nabíječky baterií Adflo umožňuje dobít šest baterií najednou. Šestí čas i náma. Kompatibilní s původními bateriemi NiMH a novými lithiium-iontovými bateriemi. Flexibilní instalace: k upevnění na zeď nebo samostatně.

Č. dílu: 83 37 06

© Ochráněná právní díla při používání nově, glád nabíjí baterie, nového filtru částic a standardního nastavení průchodu vzduchu.

## Odpověď č. 5:


Jedná se o tento produkt - 800017 Baterie výměnná pro filtrační jednotku CAB 2000 (NiMH 4,8V / 4,5 Ah). Výměnná NiMH baterie pro filtroventilační jednotky CleanAIR Basic 2000 Dual Flow (č. zb. 800000) a CleanAIR Basic Flow Control (č. zb. 820000) viz obrázek níže.



### Dotaz č. 6:

Požadujeme upřesnit – viz obrázek.

793500077500	KUKLA SVAR. CLEANAIR VERUS	/S FILT.JED. AER ADF S60 F???
--------------	----------------------------	-------------------------------



Specifikace Systémy svářečských kulek (vzduchové)	9100 FX-Air	9100-Air	9100 MP	9100 MP-Lite
<b>Ochrana očí a tváře (schválení)</b>				
Svářečské kuleky	EN 175-B	EN 175-B	EN 175-B	EN 175-B
Ochranná sklička	EN 166-BT	EN 166-BT	EN 166-BT	EN 166-BT
Sklička zorníku	EN 166-BT	-	EN 166-BT	EN 166-BT
<b>Ochrana hlavy (schválení)</b>	-	-	Bezpečnostní přílba EN 397	Ochrana před nárazem EN 812
<b>Ochrana dýchacích cest (schválení<sup>3)</sup>)</b>				
Respirátory s pokovem vzduchu <b>Řízení</b>	EN 12941 (TH3) NPF 500	EN 12941 (TH2) NPF 50	EN 12941 (TH3) NPF 500	EN 12941 (TH3) NPF 500
Regulátor s přívodem vzduchu <b>VersaNo V-500E</b>	EN 14594 (3B) NPF 200	EN 14594 (3B) NPF 200	EN 14594 (3B) NPF 200	EN 14594 (3B) NPF 200
<b>Ochrana sluchu – volitelná (viz strana 65)</b>	Mušlové chrániče sluchu Zátkové chrániče sluchu	Mušlové chrániče sluchu Zátkové chrániče sluchu	Mušlové chrániče sluchu Zátkové chrániče sluchu	Mušlové chrániče sluchu Zátkové chrániče sluchu
<input checked="" type="checkbox"/> Boční průzory	ANO	ANO	ANO	ANO
<input checked="" type="checkbox"/> Vysoce komfortní náhlavní kříž 9100	ANO	ANO	-	-
<input checked="" type="checkbox"/> Sklápění s průhledným zorníkem	ANO	-	ANO	ANO
<b>Možnosti samostatnavovacích kazet (viz strana 16-17)</b>	9100V, 9100X, 9100XX, 9100XXG	9100V, 9100X, 9100XX, 9100XXG	9100V, 9100X, 9100XX, 9100XXG	9100V, 9100X, 9100XX, 9100XXG

3) Jmenovitý faktor ochrany na základě laboratorně naměřených údajů výkonosti podle evropských norem. Ochranný faktor určují příslušné úřady v jednotlivých evropských zemích a může se lišit.

### Odpověď č. 6:

Jedná se o tento produkt: Svářečí Kukla CleanAir Verus Air. Je to základní samostmívací svářečská kukla s integrovaným rozvodem vzduchu. Kukla je vyvinuta pro použití v kombinaci s filtračně-ventilačními systémy pro ochranu dýchacích cest CleanAIR AerGO. Kukla není vhodná pro broušení, nemá odklápění pro čirý výhled.

### Dotaz č. 7:

Není výrobce 3M - prosím potvrdit zda se jedná o tuto sadu obj.č. 303201

793500076900	KUKLA SVAR. READY2 WELD	/AERGO OMNIRA COMBI ?303201?
--------------	-------------------------	------------------------------

### Odpověď č. 7:

Ano jedná se o tuto sadu, viz odkaz, <https://www.clean-air.cz/cs/sety/ready-2-weld-set-omnira-combi-air-aergo/>. Set obsahuje flip-up svářečskou kuklu, se samostmívací kazetou, Omnira COMBI air s integrovaným rozvodem vzduchu, naši ergonomickou a nejuniverzálnější filtračně-ventilační jednotku AerGO

Vzhledem k výše uvedenému zadavatel upozorňuje, že termín lhůty pro podání nabídek se prodlužuje **do 13. 12. 2023 do 13:00 hod.**

Ing. Klára Rašková  
vedoucí oddělení veřejných zakázek