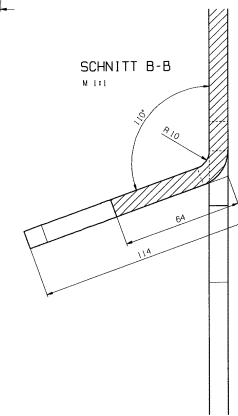
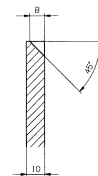
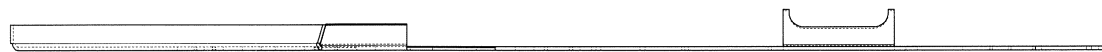


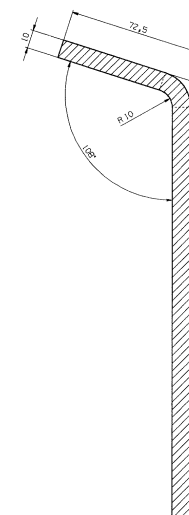
SCHNITT A-A
M 1:1



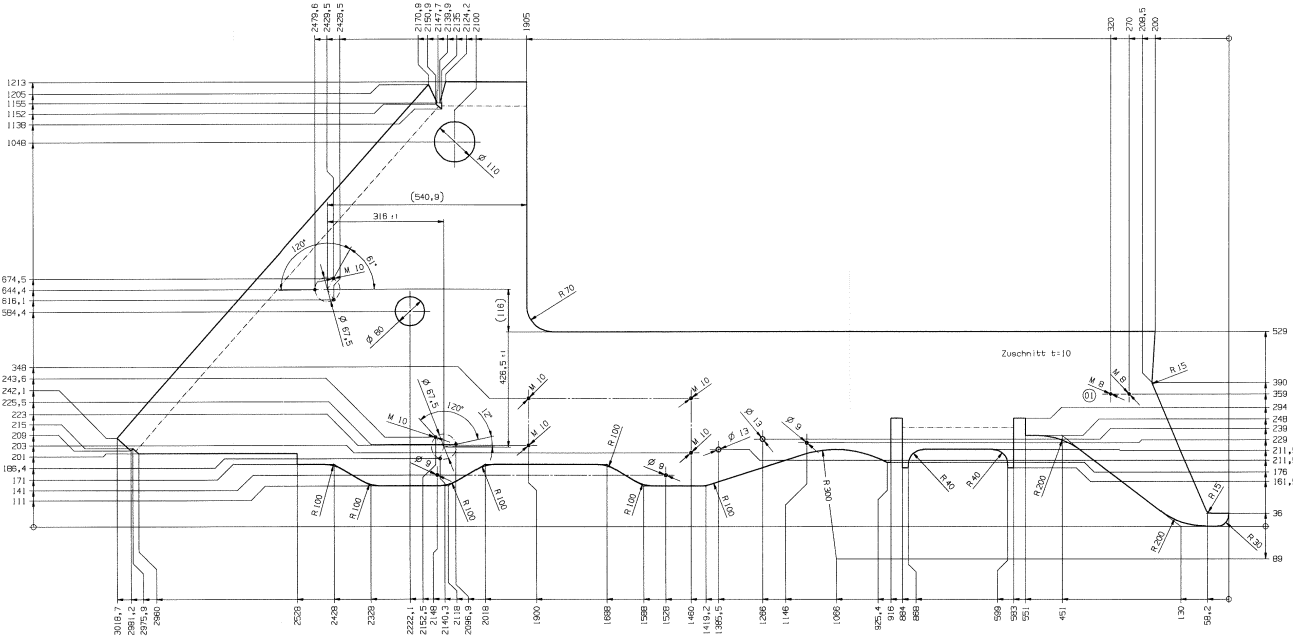
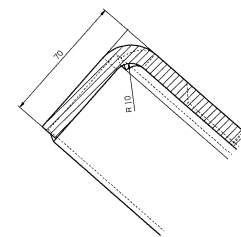
SCHNITT B-B
M 1:1



SCHNITT C-C
M 1:1



SCHNITT D-D
M 1:1



Angewandte Konstruktion
DIN 716 - 1, 4, 5 bis 10, 12, 13, 14, 15, 16 bis 19

kramerALLRAD
KRAMER WERKE GmbH · D-96242 Oberkrumbach

APPROVED FOR
SERIFENREIFEN
REINHAARTEILE
REINHAARTEILE

Angewandte Konstruktion
DIN 716 - 1, 4, 5 bis 10, 12, 13, 14, 15, 16 bis 19

Langstraeger li

2000026042