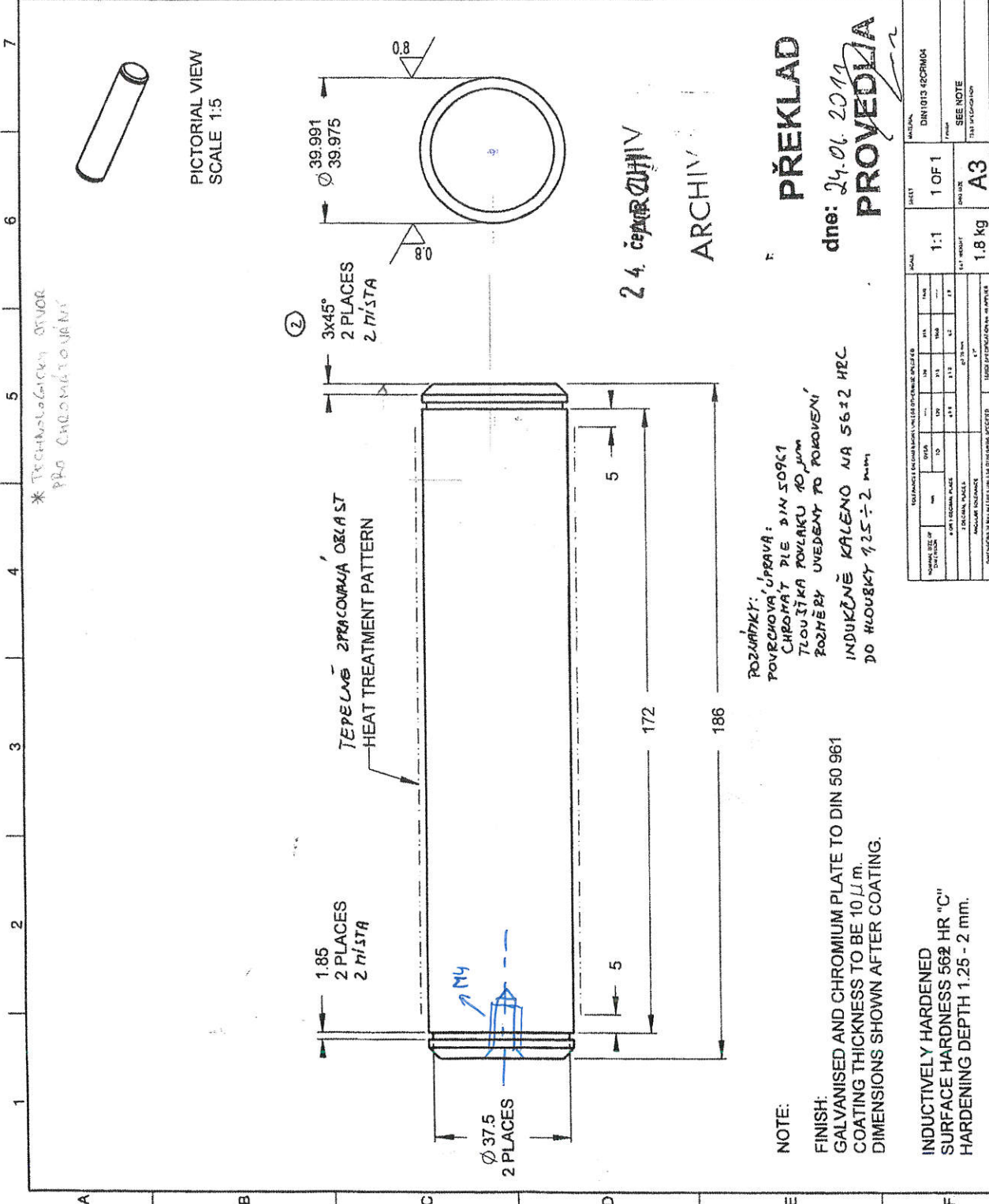


DATE	2	6111678M1	DATE	2
ISSUE			DATE	
1	PRODUCTION RELEASE		DATE	
2	CHAMFER DIA. WAS INH.		DATE	
2	STŘEDNÍ 1,45		DATE	



DATE	2	6111678M1	DATE	2
ISSUE			DATE	
1	PRODUCTION RELEASE		DATE	
2	CHAMFER DIA. WAS INH.		DATE	
2	STŘEDNÍ 1,45		DATE	

* TECHNICKÝ ČRTEK
PRO CHROMIČOVÁNÍ

PŘEKLAD
 dne: 24.06.2011
PROVEDLÁ

2.4. čep
 ARCHIV

POZNÁMKY: ÚPRAVA:
 POUŽITÍ PLE DIN 50921
 TĚLŮŠKA POUŽITÍ DO PŮV.
 POZNERŮ UVEDENÝ TO POKROVENÍ
 INDUKČNĚ KALENO NA 56±2 HRC
 DO HLoubKY 1,25 ÷ 2 mm

NOTE:
 FINISH:
 GALVANISED AND CHROMIUM PLATE TO DIN 50 961
 COATING THICKNESS TO BE 10 μm.
 DIMENSIONS SHOWN AFTER COATING.

INDUCTIVELY HARDENED
 SURFACE HARDNESS 56±2 HR "C"
 HARDENING DEPTH 1.25 - 2 mm.

SCALE	1:1	1 OF 1	1.8 kg	A3
TEST INFORMATION	SEE NOTE			
TEST INFORMATION	SEE NOTE			
TEST INFORMATION	SEE NOTE			

12/11/11
 200