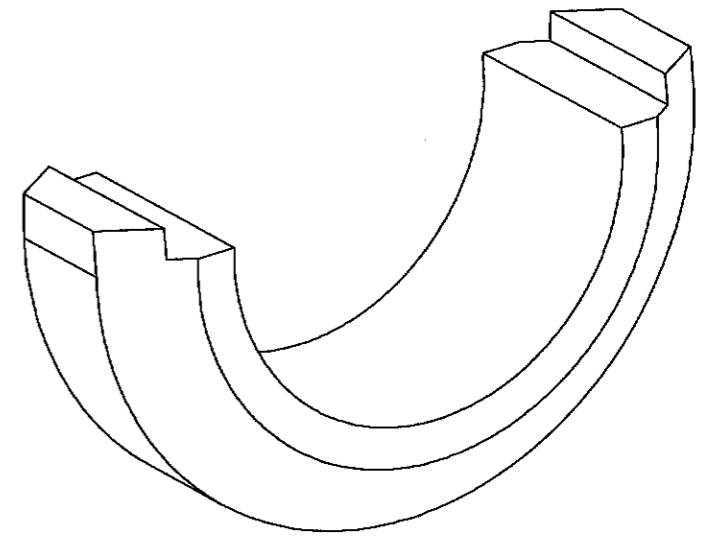
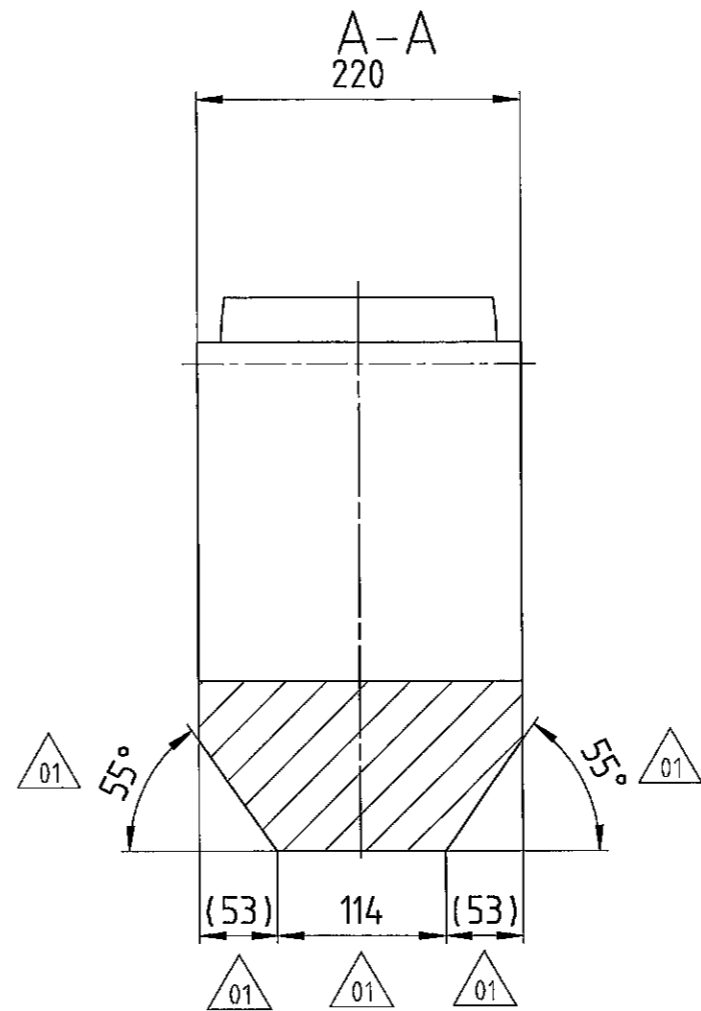
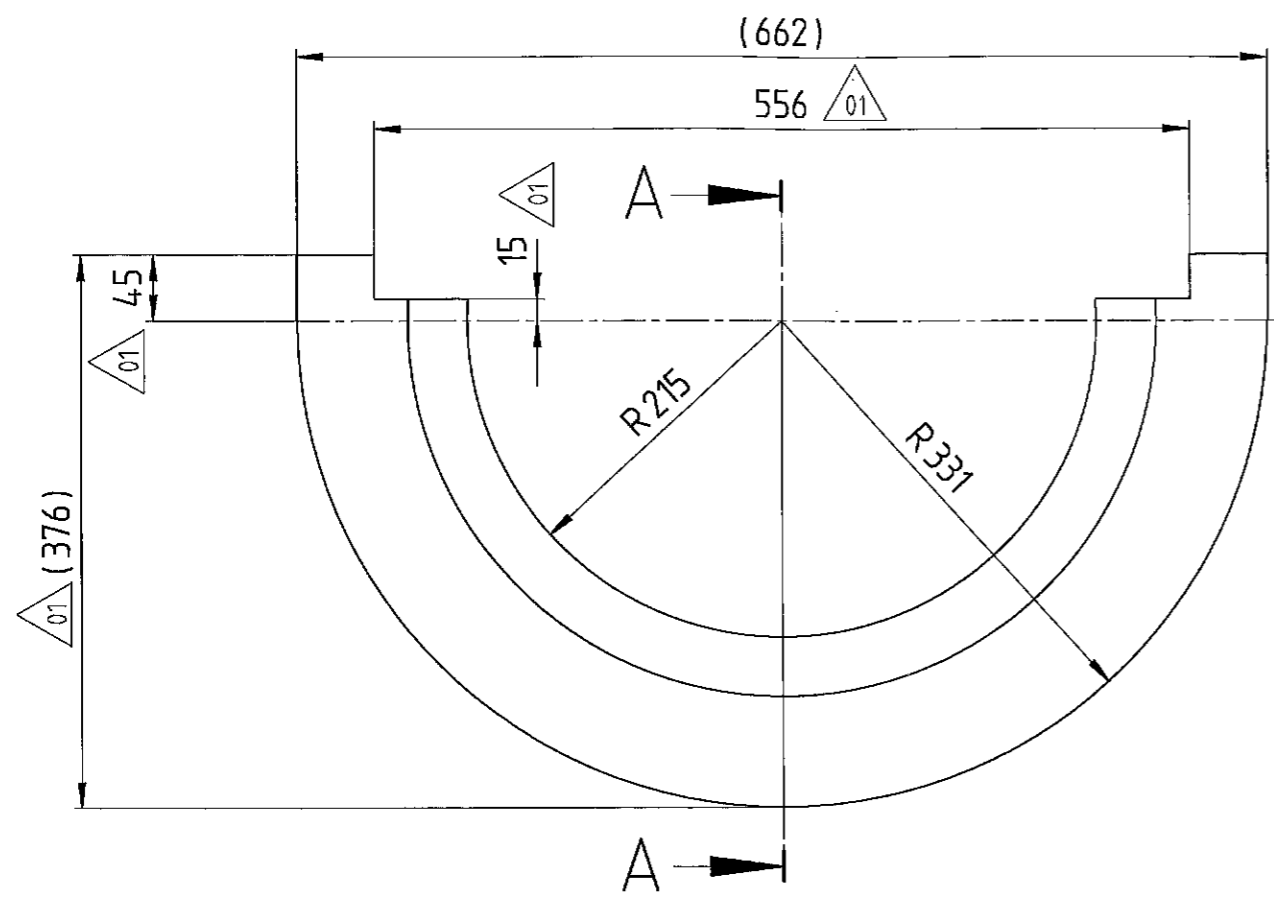


- Weitergabe sowie Vervielfältigung dieses Dokuments, Verwertung und Mitteilung seines Inhalts sind verboten, soweit nicht ausdrücklich gestattet. Zuwiderhandlungen verpflichten zu Schadenersatz. Alle Rechte für den Fall der Patent-, Gebrauchsmuster- oder Geschmacksmustererhaltung vorbehalten.  
- The reproduction, distribution and utilization of this document as well as the communication of its contents to others without express authorization is prohibited. Offenders will be held liable for the payment of damages. All rights reserved in the event of the grant of a patent, utility model or design.



Abnahmeprüfzeugniss nach EN 10204-3.1 ist vorzulegen.

REFER TO PROTECTION NOTICE ISO 16016		MATERIAL			TYPE DOCUMENT-NO.		VERS. STATUS	
		ECN-NO. 45357			UGD 4287877		01 PF	
ISO 8015	ISO 14405		DRAWING BY	APPROVED BY	LAST MODIFIED BY	WEIGHT	SCALE	FORMAT
ISO 2768	m/K	DATE	18.10.2011	09.05.2016	04.04.2016	150 KG	1:5	A3
ISO 13920	BF	NAME	EXRUDOLPHL	KLKAZMAIERB	KLKAZMAIERB	FIRST USE	K006	SHEET OF
ISO 8062	CT10	DESCRIPTION Lagerschale unten Rohteil Gestell STR110 BEARING HOUSING						
ISO 9013	231							
ISO 1101								
EN ISO 1302								
✓ = beliebig oder 1/100	g/ : ✓R <sub>z</sub> = 25				PART NO.		REV.NO.	
✓ = ✓R <sub>z</sub> = 100	✓ : ✓R <sub>z</sub> = 6,3				2241927		01	
KWN 2188113								