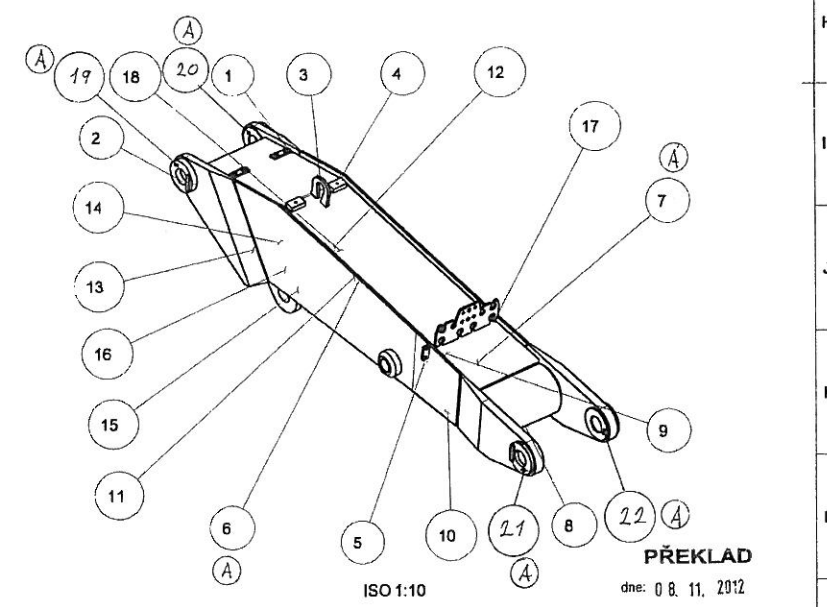


ITEM	PART NO.	DESCRIPTION	QTY
1	5660199835	SPAL 4S	2
2	6175130025	Steg	2
3	6176111045	Öse	1
4	6176112026	Gewindelassche	2
5	6209127026	Lasche	1
6	6209627003 NJT	Seitenteil li.kpl	1
7	6209627004 NJT	Seitenteil re. kpl	1
8	6209627007	Rohr	1
9	6209627013	Rohr	1
10	6209627014	Gurt unten	1
11	6209627017	Gurt oben	1
12	6209627018	Gurt unten	1
13	6209627019	Winkel	1
14	6209627020	Lagerblech	2
15	6209627021	Ronde	2
16	6209627022	Verstaerkungsblech	1
17	6209627025	Schotthalter	1
18	6209627026	Verstaerkungsblech	1
19	6209627010	Ronde	2
20	6209627023	Ronde	2
21	6209627021	Ronde	2
22	6209627014	Ronde	2



Bewertungsgruppe B
DIN EN 25817

unbemaßte Schweißnähte a=8mm
alle Spalte zugeschweißt
Ronden vorab mit Lagerblechen verschweißt

Grundiert und Lackiert nach
Terex-Schaeff-Norm 003 0001

Archiv
N2.12/00847

DATE - DATUM	NAME	DESCRIPTION - BEZEICHNUNG
30.11.01	Westorwick	
05.09.02	Feil	

APPROVED - NORMENGEPRÜFT
WEIGHT/MASSE 361,3 Kg
SCALE / MASSTAB 1:5
DRG FORMAT A0
SHEET / SEITE 1 OF 1
PART NO. / TEIL-NR. 6209627002 T
REV / INDEX 1