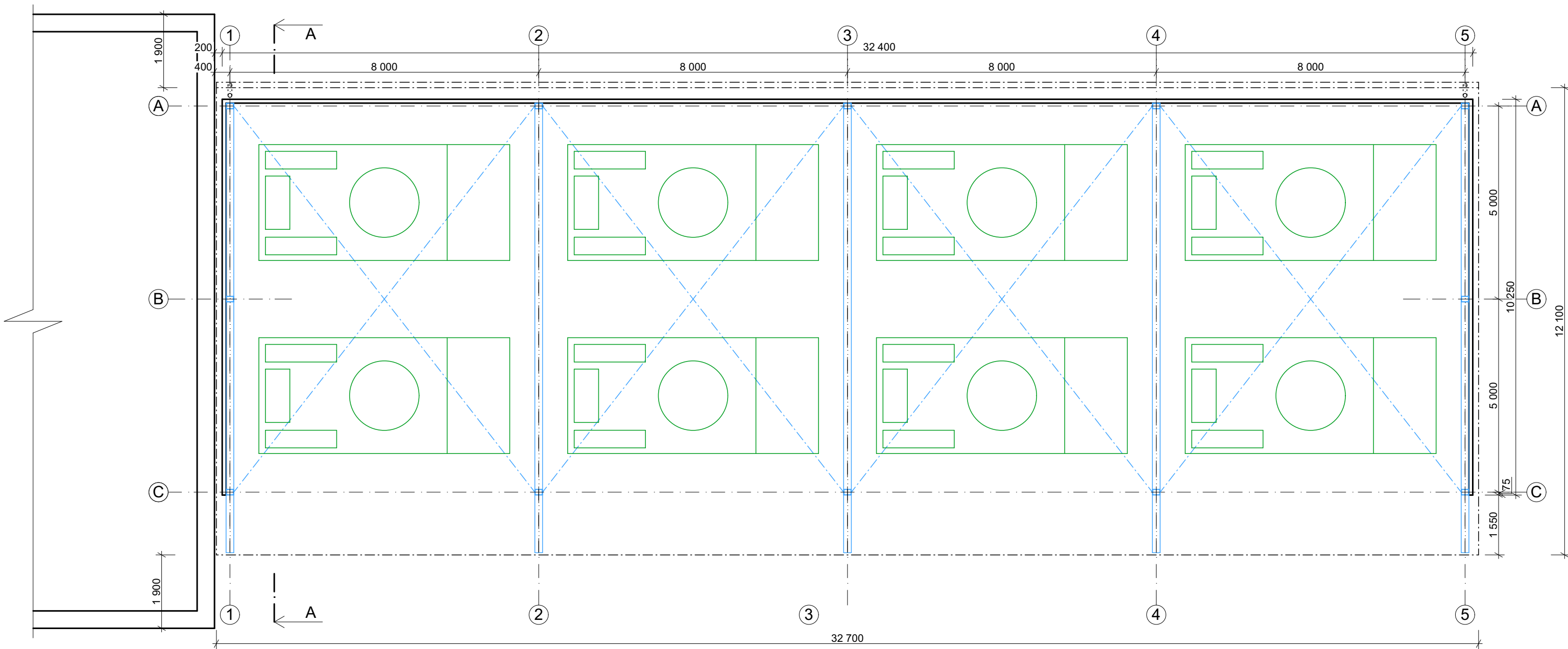
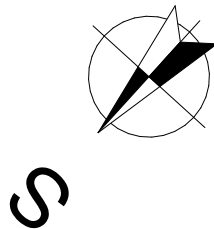


PŮDORYS NOVÉHO PŘÍSTŘEŠKU Č. 55 - STUDIE  
1:100



POZNÁMKA:

NOVÁ HALA BUDE SLOUŽIT K USKLADNĚNÍ KORB BOJOVÝCH VOZIDEL. HALA BUDE OCELOVÁ S JEDNODUCHÝM ZASTŘEŠENÍM A OPLÁŠTĚNÍM Z TRAPÉZOVÉHO PLECHU. OPLÁŠTĚNÍ BUDE ZE TŘÍ STRAN. PODLAHA PŘÍSTŘEŠKU BUDE Z BETONOVÝCH PANĚLŮ. NAVÁŽENÍ KORB BUDE PROBÍHAT POMOCÍ VZV 8t.



0,000 = 264,55 m n.m. (B.p.v.) = úroveň podlahy v 1NP

PROJEKTANT	Ing. TOMÁŠ MIČKA	<div>UniProjekt</div> <div>projektční kancelář</div> <div>Divadelní 849/8, 741 01 Nový Jičín</div> <div>Telefon: 556 701 746 556 701 273</div> <div>E-mail: uniprojekt@uniprojekt-nj.cz</div>	VÝTISK ČÍSLO
KONTROLOVAL	Ing. DUŠAN GLOGAR		
HIP	Ing. DUŠAN GLOGAR		
INVESTOR	VOP CZ, s.p.; Šenov u Nového Jičína, Dukelská 102, 742 42		
MÍSTO STAVBY	parc. č.: 1638/1		
	k.ú...: Šenov u Nového Jičína (707546)		
STAVBA	NOVÉ PROSTORY PRO SKLADOVÁNÍ CV90		STUPEŇ DOKUMENTACE STUDIE
OBJEKT	SO 01 PŘÍSTŘEŠEK Č.55		Čís.ZAKÁZKY
ČÁST	D.1.1 Architektonicko-stavební řešení D.1.1 b) Výkresová část		MĚŘITKO 1:100
NÁZEV VÝKRESU	PŮDORYS NOVÉHO PŘÍSTŘEŠKU Č. 55 - STUDIE		DATUM 06/2024
		FORMÁT 2 x A4	Č.VÝKR. 01